



- **VISION**

- Crediamo nell'importanza di assicurare un **futuro più pulito ai nostri figli e di salvaguardare la salute del pianeta**. E siamo sicuri che tutto questo passi da una scelta quotidiana, quella di realizzare unità abitative realizzate con tecnologie rinnovabili tese ridurre e consumare esclusivamente energia proveniente da fonti 100% rinnovabili.

- **MISSION**

- Diffondiamo tecnologie costruttive a **basso impatto ambientale** per il **risparmio energetico** domestico, per portare sempre più persone ad aggiungersi agli altri italiani che hanno già scelto di vivere in case contraddistinte da tecnologie tali da creare una vera e propria community green.

LUXURY HOUSE

VILLE VIA SAN GIUSTO



Lay-out House 3.0[®]

Fotovoltaico

*Ventilazione
Deumidificazione
e
Cambio aria*

*Pompa di
calore*

*Pannello
Radiante*

*Living Now
Domotica*

*New Form
Grohe*

COMUNE DI CAMPI BISENZIO

Via San Giusto



Realizzazione di Ville a schiera con ingressi indipendenti e giardini privati con garage e posti auto oltre orti privati

Bioedilizia in Classe A

SICUREZZA STRUTTURALE

In questi ultimi periodi abbiamo tutti un po' avuto paura per le scosse sismiche che hanno colpito il nostro territorio. Le conseguenze di questi eventi intensi sono note a tutti

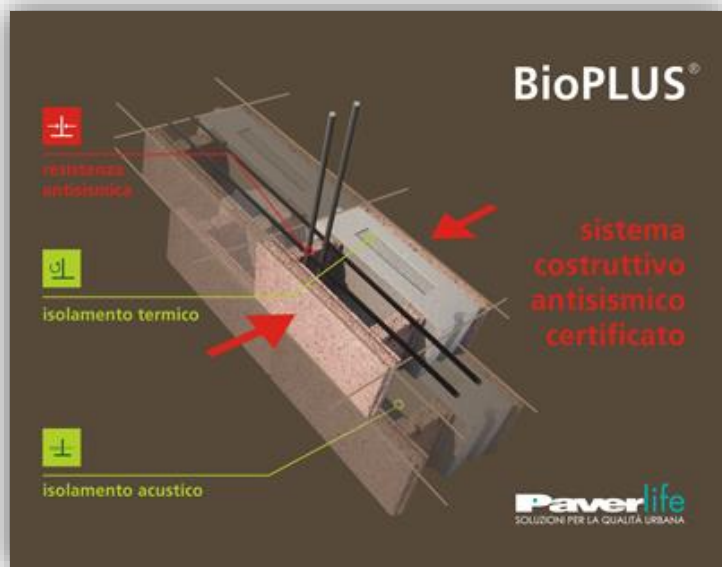
**S T R U T T U R A L E**

COSA POSSIAMO FARE PER PREVENIRLO

Usare tecnologie e materiali che garantiscono la maggior sicurezza e che riducono al massimo i rischi legati all'esecuzione dell'opera



Isolamento Acustico e termico



Sistema Strutturale

Isolamento Acustico e termico

S T R U T T U R A L E



Antisismica



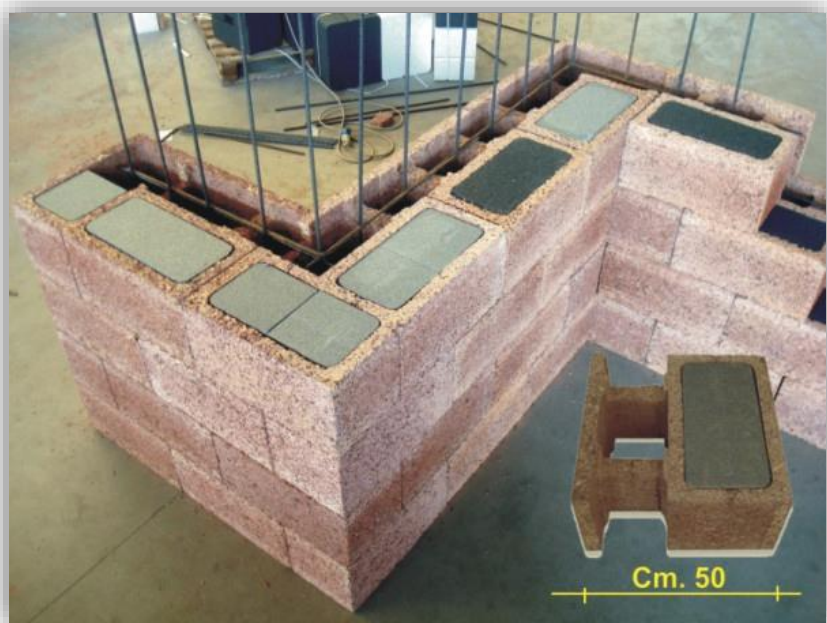
Termica



Acustica

VANTAGGI

- Eliminazione dei ponti termici - Incastri verticali ed orizzontali: posa facilitata e maggior garanzia di tenuta in fase di getto
- Distribuzione del calcestruzzo all'interno della parete in modo non puntiforme con la formazione di diagonali resistenti all'interno del setto
- Posa a secco senza bisogno di malta



BioPLUS® è un sistema costruttivo **brevettato e certificato**, composto da blocchi a cassero in calcestruzzo alleggerito di argilla espansa LECA e inserto isolante ad elevata densità. Dal 2007 sono stati realizzati circa **137 cantieri**.

Il sistema costruttivo BioPLUS è stato sottoposto a prove sperimentali antisismiche presso EUCENTRE. E' stato approvato dal consiglio superiore LLPP in data 10-02-2011.

COSA E' LA CLASSE A ?

La classificazione energetica degli edifici consente di attribuire alle abitazioni una classe, dalla più virtuosa energeticamente, alla più dispendiosa come mostrato di fianco.

Un edificio in classe A è quindi un edificio che ha un consumo energetico molto limitato sia per quanto riguarda il riscaldamento invernale che il raffrescamento estivo

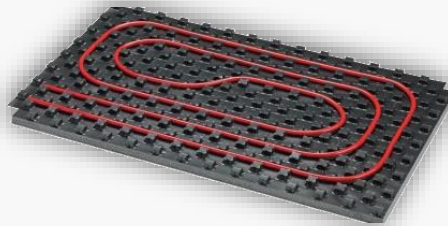


ENERGETICO E RISPETTO PER L'AMBIENTE

COME SI OTTIENE LA CLASSE A ?

- Con un ottimo isolamento termico dell'edificio
- Con impianti di riscaldamento e raffrescamento a basso consumo

Minori Consumi = Minor costi in bolletta



Pannello radiante

Fotovoltaico



Pompa di calore



**Ventilazione
deumidificazione
Ricambio aria**



COSA E' LA CLASSE A ?

La classificazione energetica degli edifici consente di attribuire alle abitazioni una classe, dalla più virtuosa energeticamente, alla più dispendiosa come mostrato di fianco.

Un edificio in classe A è quindi un edificio che ha un consumo energetico molto limitato sia per quanto riguarda il riscaldamento invernale che il raffrescamento estivo

**ENERGETICO E RISPETTO PER L'AMBIENTE*****Fotovoltaico***

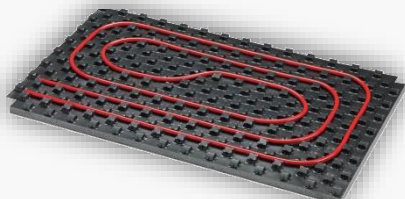
Verrà installato un impianto fotovoltaico sulle coperture. L'energia elettrica prodotta sarà utilizzata dal sistema a pompe di calore ed i benefici si avvertiranno sul risparmio in bolletta per ogni unità abitativa

Pompa di calore

*L'impianto di riscaldamento e raffrescamento sarà affidato ad un sistema a **POMPE DI CALORE***

La pompa di calore, coadiuvata dal fotovoltaico, provvederà al riscaldamento invernale e alla climatizzazione estiva, oltre che alla produzione di acqua calda sanitaria.

La pompa di calore agirà utilizzando due vettori,. Il sistema di riscaldamento sarà affidato a pannelli radianti a pavimento, mentre il raffrescamento ad un sistema di climatizzazione canalizzato

***Pannello radiante
Caldo***

Nel bagno, il pannello radiante sarà installato a parete all'interno della zona doccia al fine di avere sempre una sensazione di confort e di piacere nelle differenti stagioni

COSA E' LA CLASSE A ?

La classificazione energetica degli edifici consente di attribuire alle abitazioni una classe, dalla più virtuosa energeticamente, alla più dispendiosa come mostrato di fianco.

Un edificio in classe A è quindi un edificio che ha un consumo energetico molto limitato sia per quanto riguarda il riscaldamento invernale che il raffrescamento estivo

**ENERGETICO E RISPETTO PER L'AMBIENTE**

Impianto di Climatizzazione

- *Raffrescamento*
- *Deumidificazione*
- *Riscaldamento ideale per i periodi primaverili ed autunnali*
- *Basso consumo grazie all'apporto dell'impianto fotovoltaico*



Il raffrescamento estivo sarà affidato ad un sistema di climatizzazione, ovvero di trattamento aria completo, gestito dalla medesima pompa di calore a cui è affidato il riscaldamento, attuato attraverso i pannelli radianti. Ogni unità abitativa, avrà, in base alla superficie, uno o due unità interne, alle quali saranno collegate le canalizzazioni che porteranno l'aria trattata in ogni ambiente della casa. Da notare, inoltre, che le stesse unità potranno, qualora l'utente ne abbia la necessità, essere utilizzate anche per il riscaldamento, ovvero ideali per i periodi autunnali e primaverili in cui, con una spesa ancora più ridotta, sarà possibile raggiungere un confort ottimale.

COSA E' LA CLASSE A ?

La classificazione energetica degli edifici consente di attribuire alle abitazioni una classe, dalla più virtuosa energeticamente, alla più dispendiosa come mostrato di fianco.

Un edificio in classe A è quindi un edificio che ha un consumo energetico molto limitato sia per quanto riguarda il riscaldamento invernale che il raffrescamento estivo

**ENERGETICO E RISPETTO PER L'AMBIENTE**

**NO
RETE
GAS**

Piastre Ad Induzione

Per le unità abitative sono previste cucine con piastre di cottura ad induzione

NO GAS.

Tutti i vantaggi di un impianto a pompa di calore

- Funzionamento dell'impianto garantito 365 giorni l'anno
- i costi di esercizio sono inferiori di circa il **60%** rispetto a un sistema di riscaldamento con caldaia a metano
- un unico sistema permette sia di **riscaldare** che di **raffrescare** l'edificio
- contribuisce alla **riduzione** delle emissioni di CO2 nell'ambiente
- non inquina i terreni, poiché all'interno delle sonde circolano liquidi frigoriferi antigelo completamente **atossici**
- la pompa di calore è una macchina estremamente **silenziosa**, alla pari di un frigorifero
- l'assenza di processi di combustione e di canne fumarie riduce al minimo la necessità di interventi di manutenzione.

COSA E' IL CONFORT ABITATIVO ?

Il confort abitativo è il "benessere" ed è definito come una condizione di soddisfazione nella quale un individuo o più individui si trovano, e dalla quale non desiderano allontanarsi.

Confort Termico

Confort Acustico

Confort Visivo

BENESSERE ABITATIVO

COME SI OTTIENE IL CONFORT ?

Varcando la prima soglia di ingresso, si accede in un accesso privato, ricco di alberature;

Varcando quella di casa , poi, il benessere viene affidato ad ottime finiture e ad una «strumentazione di bordo» di alto livello.



COSA E' IL CONFORT ABITATIVO ?

Il confort abitativo è il "benessere" ed è definito come una condizione di soddisfazione nella quale un individuo o più individui si trovano, e dalla quale non desiderano allontanarsi.

Confort Termico

Confort Acustico

Confort Visivo

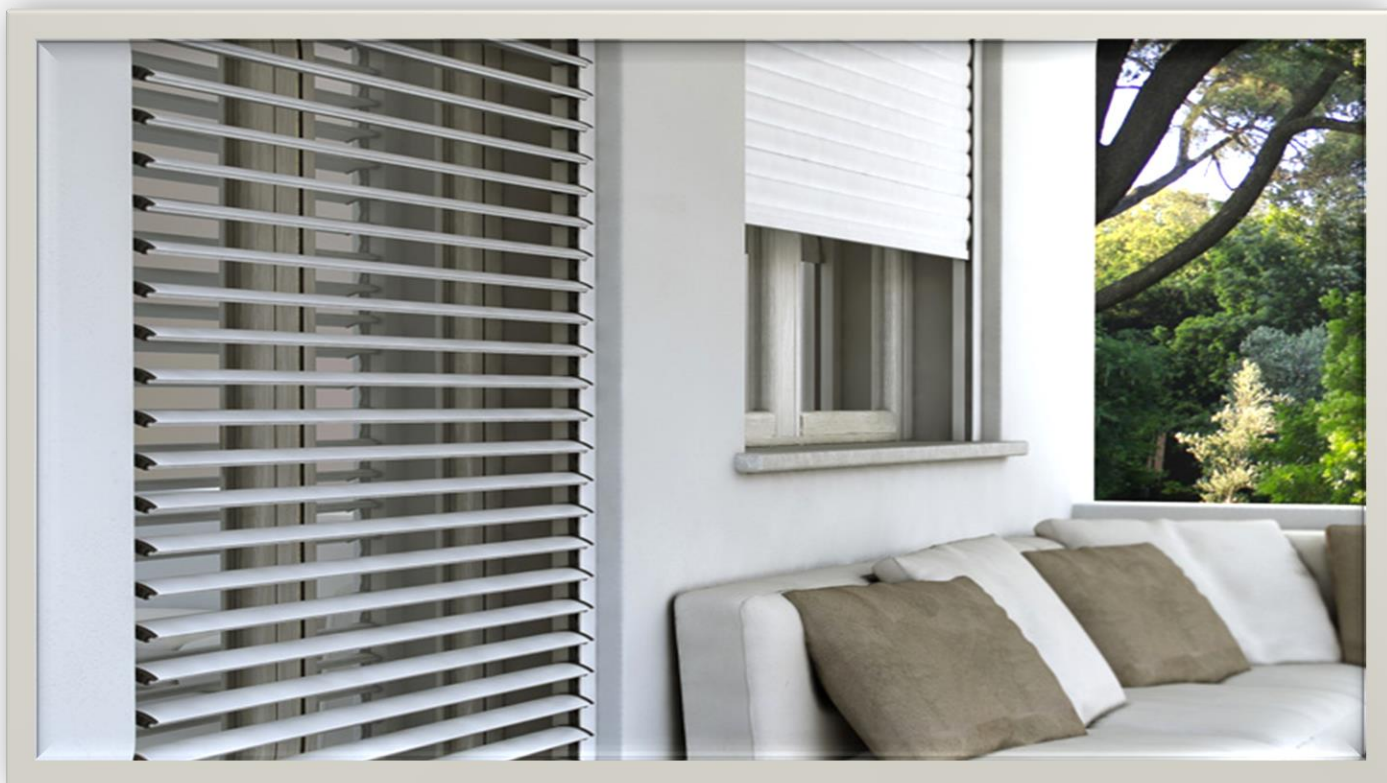
F R A N G I S O L E

AVVOLGIBILI MOTORIZZATI

Questo tipo di avvolgibile, composto da lame in alluminio motorizzati

Tutti i vantaggi di sistema di avvolgibile motorizzati

- chiusura completa ed ottimo grado di sicurezza
- eleganza delle lame in alluminio, che conferiscono dinamismo all'involucro edilizio



COSA E' IL CONFORT ABITATIVO ?

Il confort abitativo è il "benessere" ed è definito come una condizione di soddisfazione nella quale un individuo o più individui si trovano, e dalla quale non desiderano allontanarsi.

Confort Termico

Confort Acustico

Confort Visivo

I N F I S S I

Infissi in Pvc

Gli infissi saranno in pvc, dotati di vetrocamera e di una trasmittanza di ottimo livello, pari a $1,1 \text{ W/Mq K}$. Tutte le ante avranno apertura a battente ed a ribalta, garantendo il miglior utilizzo in base alle diverse esigenze.

Gli ingressi alle abitazioni saranno fatti da portoni blindati pantanografati, dotati in questi casi della sicurezza europea

$U=1,1 \text{ W/Mq k}$



COSA E' IL CONFORT ABITATIVO ?

Il confort abitativo è il "benessere" ed è definito come una condizione di soddisfazione nella quale un individuo o più individui si trovano, e dalla quale non desiderano allontanarsi.

Confort Termico

Confort Acustico

Confort Visivo

PORTE INTERNE



COSA E' IL CONFORT ABITATIVO ?

Il confort abitativo è il "benessere" ed è definito come una condizione di soddisfazione nella quale un individuo o più individui si trovano, e dalla quale non desiderano allontanarsi.

Confort Termico

Confort Acustico

Confort Visivo

SANITARI

Cassetta « **Geberit Omega 3D o similare** »



Sanitari sospesi o a terra

Ideal Standard



Pozzi Ginori



I sanitari installati saranno a scelta del tipo sospeso o a terra; il marchio utilizzato sarà **Ideal Standard**, o **Pozzi Ginori**.

COSA E' IL CONFORT ABITATIVO ?

Il confort abitativo è il "benessere" ed è definito come una condizione di soddisfazione nella quale un individuo o più individui si trovano, e dalla quale non desiderano allontanarsi.

Confort Termico

Confort Acustico

Confort Visivo

PIATTO DOCCI

Piatti Doccia BlueBlu

Saranno installati nel bagno padronale nella zona notte al primo piano



Laddove il cliente gradisca l'installazione della vasca in sostituzione del piatto doccia, saranno installate in valutazione extra costo

COSA E' IL CONFORT ABITATIVO ?

Il confort abitativo è il "benessere" ed è definito come una condizione di soddisfazione nella quale un individuo o più individui si trovano, e dalla quale non desiderano allontanarsi.

Confort Termico

Confort Acustico

Confort Visivo

RUBINETTERIA NEW FORM o GROHE



NEW FORM

GROHE



Nelle unità abitative realizzate saranno installate nei bagni principali rubinetterie del marchio New Form o rubinetteria del marchio GROHE, tenuto conto che le scelte ricadranno su prodotti a parità di fascia di prezzo e qualità. Sarà possibile anche selezionare, come extra capitolato, prodotti all'avanguardia per la cura e per il benessere come i soffioni per doccia emozionale

COSA E' IL CONFORT ABITATIVO ?

Il confort abitativo è il "benessere" ed è definito come una condizione di soddisfazione nella quale un individuo o più individui si trovano, e dalla quale non desiderano allontanarsi.

Confort Termico

Confort Acustico

Confort Visivo

DOMOTICA IMPIANTO ELETTRICO

Domotica Living Now



**BTICINO Videocitofono
2 FILI vivavoce a colori**

Predisposizione allarme

LA DOMOTICA COSA CONTROLLERA'

Regolazioni delle luci

Ogni utente stipulerà un contratto di fornitura individuale con l'ente erogatore del servizio. L'impianto elettrico è di tipo domotico e realizzato nel rispetto delle normative di legge vigenti. La domotica sarà destinata al controllo luci.

In extra capitolato sarà altresì possibile controllare la climatizzazione e tutte le aperture tapparelle motorizzate da un unico pannello. Nei living saranno installate placche della B ticino Living Now, particolari per la loro natura touch e la versatilità di utilizzo.

Le scale, e le relative parti comuni, i corridoi, l'illuminazione esterna,, l'illuminazione della corsia di accesso sono alimentati elettricamente da un apposito contatore condominiale le cui competenze saranno suddivise tra le unità immobiliari che ne faranno uso.

Gli impianti TV e telecomunicazione faranno capo ad un'unica antenna centralizzata e parabola satellitare, idonea per la diffusione di segnali televisivi terrestri digitali e in chiaro (disponibili in zona).

Le unità sono realizzate con tecnologia BTicino completa di Impianto videocitofono

COSA E' IL CONFORT ABITATIVO ?

Il confort abitativo è il "benessere" ed è definito come una condizione di soddisfazione nella quale un individuo o più individui si trovano, e dalla quale non desiderano allontanarsi.

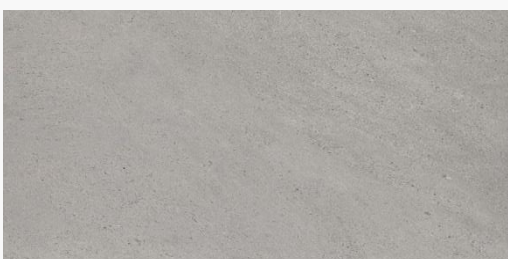
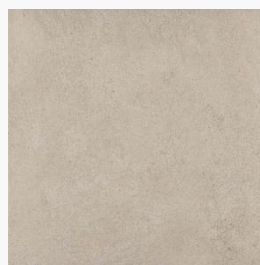
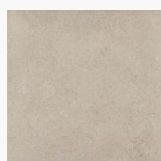
Confort Termico

Confort Acustico

Confort Visivo

PAVIMENTI E RIVESTIMENTI

Pavimentazione gress porcellanato o monocottura 1 ° scelta



FORMATI

PAVIMENTI

15x90

15x60

30x60

30x120

45x45

60x60

RIVESTIMENTI

20X50

30x30

40x40

7,5X15

TERRAZZE

15x90

20X40

COSA E' IL CONFORT ABITATIVO ?

Il confort abitativo è il “benessere” ed è definito come una condizione di soddisfazione nella quale un individuo o più individui si trovano, e dalla quale non desiderano allontanarsi.

Confort Termico

Confort Acustico

Confort Visivo

VERDE E SISTEMAZIONI ESTERNE

SISTEMAZIONI ESTERNE

Per i vialetti pedonali sarà usata betonella tipo autobloccante formato **PAVE'** dell'azienda **MACEVI** o equivalenti, montata a discrezione della D.L. e della Committenza, posato su idoneo sottofondo in sabbione con pendenza per lo smaltimento dell'acqua meteorica e di lavaggio verso le aiuole mentre per la viabilità carrabile sarà usato un manto bituminoso steso su idoneo sottofondo.

Le aree a comune saranno illuminate mediante impianto interrato completo di punti luce tipo lampioni con lampade a led, con circuito comandato da crepuscolare, secondo progetto

I giardini privati, **Divisorie tra unità** saranno delimitati con inserimento di muretti e ringhiere e verde compreso ogni onere e magistero utile alla riuscita del lavoro a perfetta regola d'arte, mentre i cancelli di ingresso dei giardini saranno realizzati in legno dell'altezza di circa 1.50 metri.

Cancelli (pedonali e carraio) realizzati in ferro zincato verniciato forniti e posti in opera completi di ogni accessorio e con ogni magistero per dare l'opera perfettamente finita a regola d'arte, secondo i disegni esecutivi e le indicazioni che la D.L.. Colori a scelta D.L.

I vani per gli alloggiamenti dei contatori dei vari servizi (acqua, enel, telefono, etc.) saranno eseguiti secondo le modalità e le prescrizioni dei vari enti erogatori e della D.L., (oneri di allaccio esclusi e da preventivare).

In corrispondenza di ciascun ingresso verrà posto un numero civico e posta in opera una cassetta postale per ogni ingresso, la scelta del modello sarà concordata con la D.L.



LUXURY HOUSE

NOTE SUI PRODOTTI



WWW.HOUSEDREPUNTOZERO.IT

NOTE AI MATERIALI DI CAPITOLATO

Nel caso in cui alcuni materiali, tra quelli di cui si indica marchio e modello, al momento dell'esecuzione delle opere non fossero reperibili, sarà compito della DL sostituirli, nel capitolato, con altri della stessa fascia di prezzo e qualità.

Relativamente alla tipologia di materiali indicati, per i quali invece non si fa riferimento ad un marchio specifico, ma se ne presentano qualità e caratteristiche, è compito della DL individuare Case produttrici e tipologie che soddisfino esattamente i requisiti descritti nel presente documento.

LA DIREZIONE HOUSE 3.0

LUXURY HOUSE

NOTE SUI PRODOTTI



EXTRA CAPITOLATO

Nelle pagine a seguire , vengono raffigurate alcune proposte con prodotti e aziende pensate per dare un ulteriore tocco di eleganza alle unità abitative. I materiali, scelti rientrano nella definizione di extra capitolato. in relazione al capitolato ordinario.

Laddove il cliente vorrà sostituire i materiali di capitolato con quelli di extra capitolato indicate nelle pagine a seguire, con la dicitura EXTRA, l'installazione di tali prodotti sara' oggetto di una computazione e preventivo separato con costi da imputare al cliente in relazione alle scelte dei materiali effettuati fuori dal capitolato ordinario.

LA DIREZIONE HOUSE 3.0

COSA E' IL CONFORT ABITATIVO ?

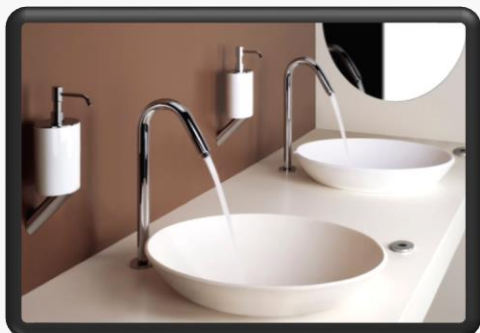
Il confort abitativo è il "benessere" ed è definito come una condizione di soddisfazione nella quale un individuo o più individui si trovano, e dalla quale non desiderano allontanarsi.

Confort Termico

Confort Acustico

Confort Visivo

EXTRA CAPITOLATO - RUBINETTERIA ELETTRONICA GESSI

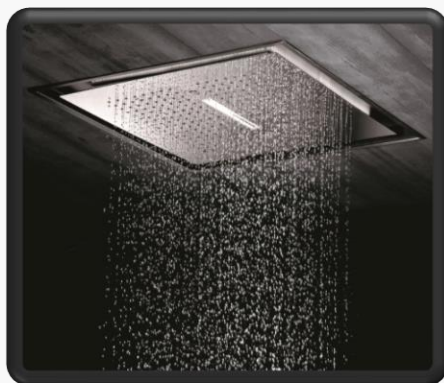


Rubinetteria Elettronica **Gessi**, a scelta del cliente

« **Ovale** » o la linea « **Quadro** »

Zona doccia sarà accessoriata di « **Soffione** »

Zona vasca sarà accessoriata di **Acqua in getto di Cascata**



COSA E' IL CONFORT ABITATIVO ?

Il confort abitativo è il "benessere" ed è definito come una condizione di soddisfazione nella quale un individuo o più individui si trovano, e dalla quale non desiderano allontanarsi.

Confort Termico

Confort Acustico

Confort Visivo

EXTRA CAPITOLATO - DOMOTICA IMPIANTO ELETTRICO

Domotica Eikon Tactil



LA DOMOTICA COSA CONTROLLERA'

Termoregolazione Ambienti

TAPPARELLE MOTORIZZATE

Termoregolazione Ambienti

installazione allarme

L'impianto elettrico di tipo domotico è realizzato nel rispetto delle normative di legge vigenti. La domotica sarà destinata al controllo clima, quindi del sistema di riscaldamento e raffreddamento; dall'interno delle mura domestiche sarà altresì possibile controllare tutte le luci e tutte le aperture tapparelle motorizzate da un unico pannello. Nei living o nelle camere potranno essere installate placche della Vimar del tipo Eikon Tactil, particolari per la loro natura touch e la versatilità di utilizzo.

Le unità potranno essere accessoriate con tecnologia Domotica Vimar completa di Impianto videocitofono e apriporta touch

COSA E' IL CONFORT ABITATIVO ?

Il confort abitativo è il "benessere" ed è definito come una condizione di soddisfazione nella quale un individuo o più individui si trovano, e dalla quale non desiderano allontanarsi.

Confort Termico

Confort Acustico

Confort Visivo

EXTRA CAPITOLATO - R I V E S T I M E N T I



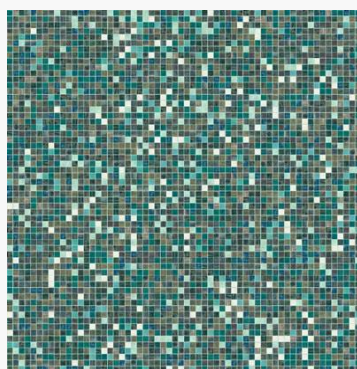
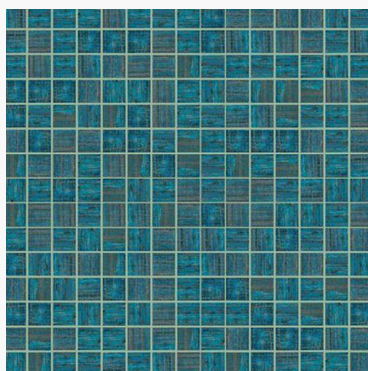
MARAZZI

CUCINA

10 X 10

20 X 50

7,5 X 15



BISAZZA

BAGNO

Mosaico o nella zona doccia o zona Vasca



MARAZZI

TERRAZZE

15 x 90

20 X 40

COSA E' IL CONFORT ABITATIVO ?

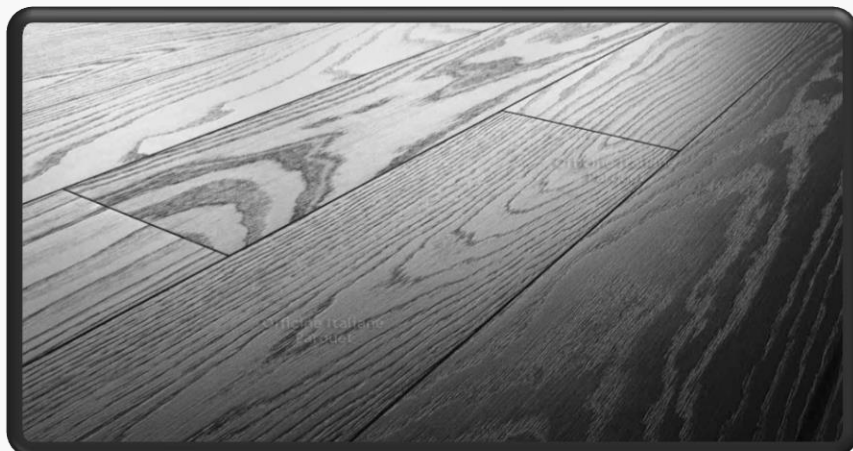
Il confort abitativo è il "benessere" ed è definito come una condizione di soddisfazione nella quale un individuo o più individui si trovano, e dalla quale non desiderano allontanarsi.

Confort Termico

Confort Acustico

Confort Visivo

EXTRA CAPITOLATO P A R Q U E T C A M E R E



PARQUET ROVERE

NERO



PARQUET ROVERE

GRIGIO CHIARO



PARQUET ROVERE

MARRONE

COSA E' IL CONFORT ABITATIVO ?

Il confort abitativo è il "benessere" ed è definito come una condizione di soddisfazione nella quale un individuo o più individui si trovano, e dalla quale non desiderano allontanarsi.

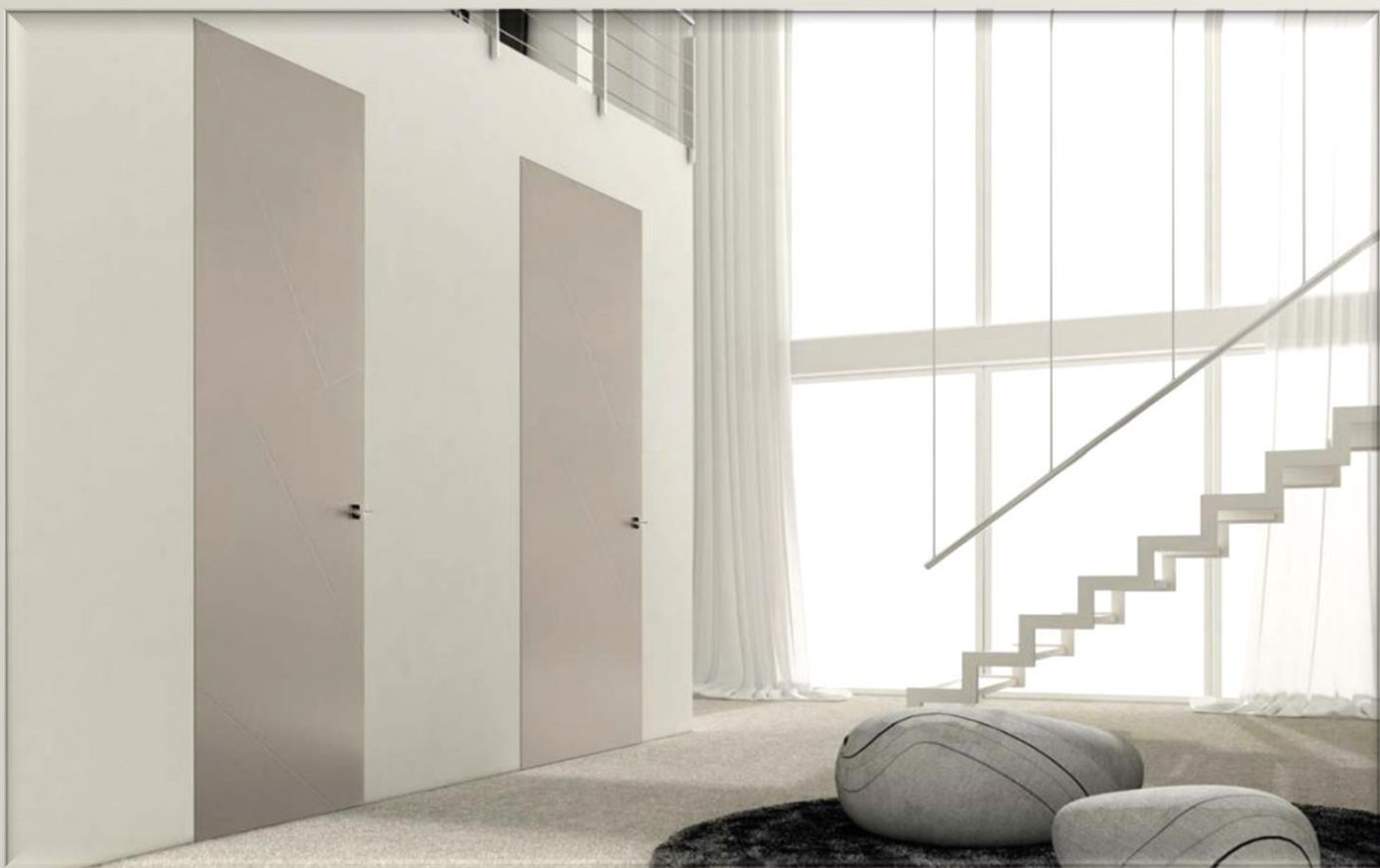
Confort Termico

Confort Acustico

Confort Visivo

EXTRA CAPITOLATO P O R T E I N T E R N E

Porte interne Filo muro



Eleganza delle porte filo muro

- Le porte filo muro offrono la possibilità di ottenere una perfetta linearità delle pareti
- La porta scompare e si può verniciare con lo stesso colore delle pareti
- Sono concepite per essere abbinare ad ogni tipo di arredamento

PLANIMETRIE



UNITÀ 1

Superficie commerciale*
134,55 mq

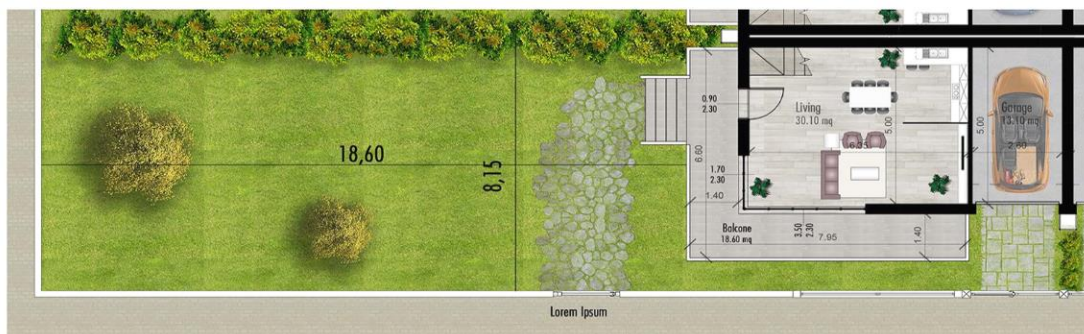
*Le dimensioni degli edifici sono suscettibili di variazione e adeguamenti in riferimento alla creazione dei progetti esecutivi

UNITÀ ABITATIVE IN CLASSE A, BIOEDILIZIA

Via San Giusto, Campi di Bisenzio (FI)

Unità	Villetta a schiera (mq)	Giardino (mq)	Balconi (mq)	Garage (mq)	Posto auto (mq)	Superficie tot. (mq)	Superficie commerciale (mq)
1	87,4	158	33,8	13,1	0	292,3	134,55

*Ulteriore spazio adibito a parcheggio



UNITÀ 2

Superficie commerciale*
134,55 mq

*Le dimensioni degli edifici sono suscettibili di variazione e adeguamenti in riferimento alla creazione dei progetti esecutivi

UNITÀ ABITATIVE IN CLASSE A, BIOEDILIZIA

Via San Giusto, Campi di Bisenzio (FI)

Unità	Villetta a schiera (mq)	Giardino (mq)	Balconi (mq)	Garage (mq)	Posto auto (mq)	Superficie tot. (mq)	Superficie commerciale (mq)
2	87,4	158	33,8	13,1	0	292,3	134,55

*Ulteriore spazio adibito a parcheggio



PLANIMETRIE



UNITÀ ABITATIVE IN CLASSE A, BIOEDILIZIA Via San Giusto, Campi di Bisenzio (FI)

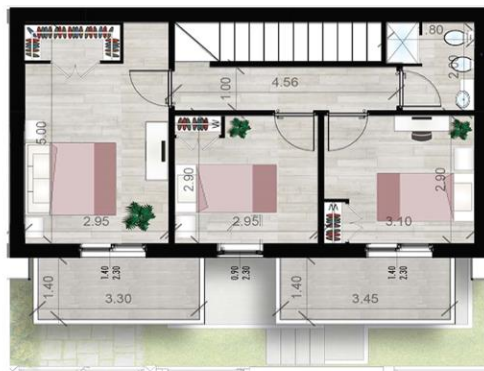
UNITÀ 3

Superficie commerciale*
98,50 mq

*Le dimensioni degli edifici sono suscettibili di variazione e adeguamenti in riferimento alla creazione dei progetti esecutivi

Unità	Villetta a schiera (mq)	Giardino (mq)	Balconi (mq)	Garage (mq)	Posto auto (mq)	Superficie tot. (mq)	Superficie commerciale (mq)
3	81,65	4,65	19,25	13,1	0	118,65	98,52

*Ulteriore spazio adibito a parcheggio



UNITÀ ABITATIVE IN CLASSE A, BIOEDILIZIA Via San Giusto, Campi di Bisenzio (FI)

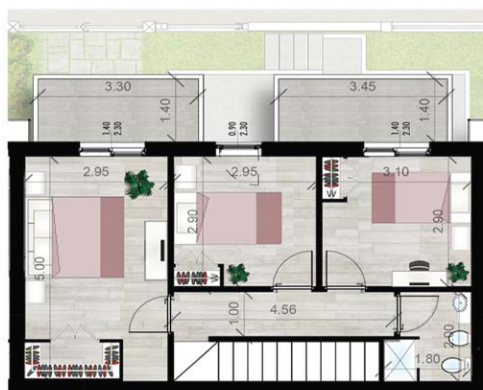
UNITÀ 4

Superficie commerciale*
98,50 mq

*Le dimensioni degli edifici sono suscettibili di variazione e adeguamenti in riferimento alla creazione dei progetti esecutivi

Unità	Villetta a schiera (mq)	Giardino (mq)	Balconi (mq)	Garage (mq)	Posto auto (mq)	Superficie tot. (mq)	Superficie commerciale (mq)
4	81,65	4,65	19,25	13,1	0	118,65	98,52

*Ulteriore spazio adibito a parcheggio



PLANIMETRIE



House30

UNITÀ 5

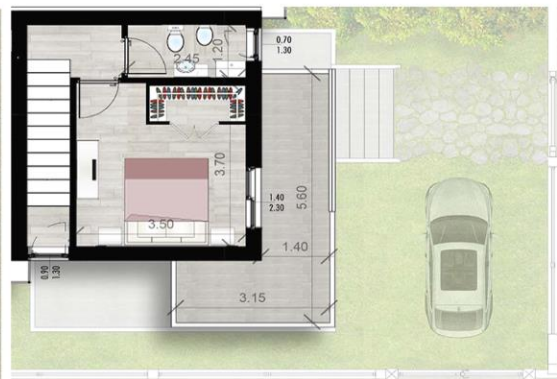
Superficie commerciale*
76,85z mq

*Le dimensioni degli edifici sono suscettibili di variazione e adeguamenti in riferimento alla creazione dei progetti esecutivi

UNITÀ ABITATIVE IN CLASSE A, BIOEDILIZIA Via San Giusto, Campi di Bisenzio (FI)

Unità	Villetta a schiera (mq)	Giardino (mq)	Balconi (mq)	Garage (mq)	Posto auto (mq)	Superficie tot. (mq)	Superficie commerciale (mq)
5	51,5	38,95	26,55	0	12,5	129,5	76,87

*Ulteriore spazio adibito a parcheggio



House30

UNITÀ 6

Superficie commerciale*
76,85 mq

*Le dimensioni degli edifici sono suscettibili di variazione e adeguamenti in riferimento alla creazione dei progetti esecutivi

UNITÀ ABITATIVE IN CLASSE A, BIOEDILIZIA Via San Giusto, Campi di Bisenzio (FI)

Unità	Villetta a schiera (mq)	Giardino (mq)	Balconi (mq)	Garage (mq)	Posto auto (mq)	Superficie tot. (mq)	Superficie commerciale (mq)
6	51,5	38,95	26,55	0	12,5	129,5	76,87

*Ulteriore spazio adibito a parcheggio

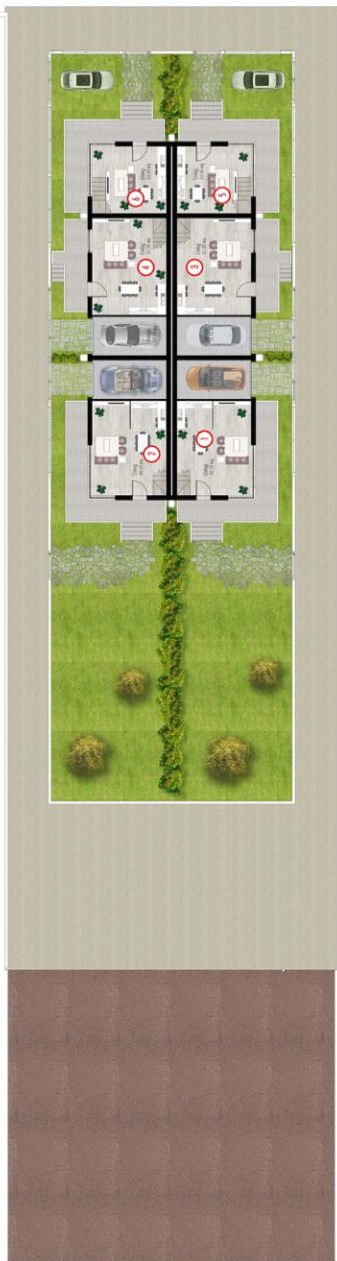


PLANIMETRIE

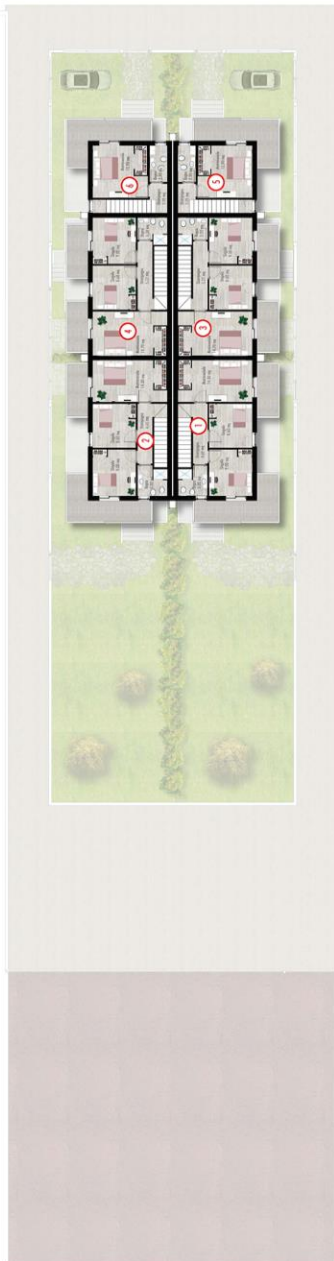
UNITÀ ABITATIVE IN CLASSE A, BIOEDILIZIA
Via San Giusto, Campi di Bisenzio (FI)



PLANIMETRIA GENERALE



PIANO TERRA



PIANO PRIMO



RENDERING

